



Estrategias de movilida sostenible en comunidades y empresas

MSc. Arturo Steinvorth Álvarez
Centro para la Sostenibilidad Urbana



Contenidos

- Problemática e impactos negativos del sector transporte.
- Alineamiento con políticas nacionales
- Herramientas de planificación para comunidades.
- Herramientas de planificación para organizaciones.
- Conclusiones.

¡No puedo esperar a que amplíen esta carretera!

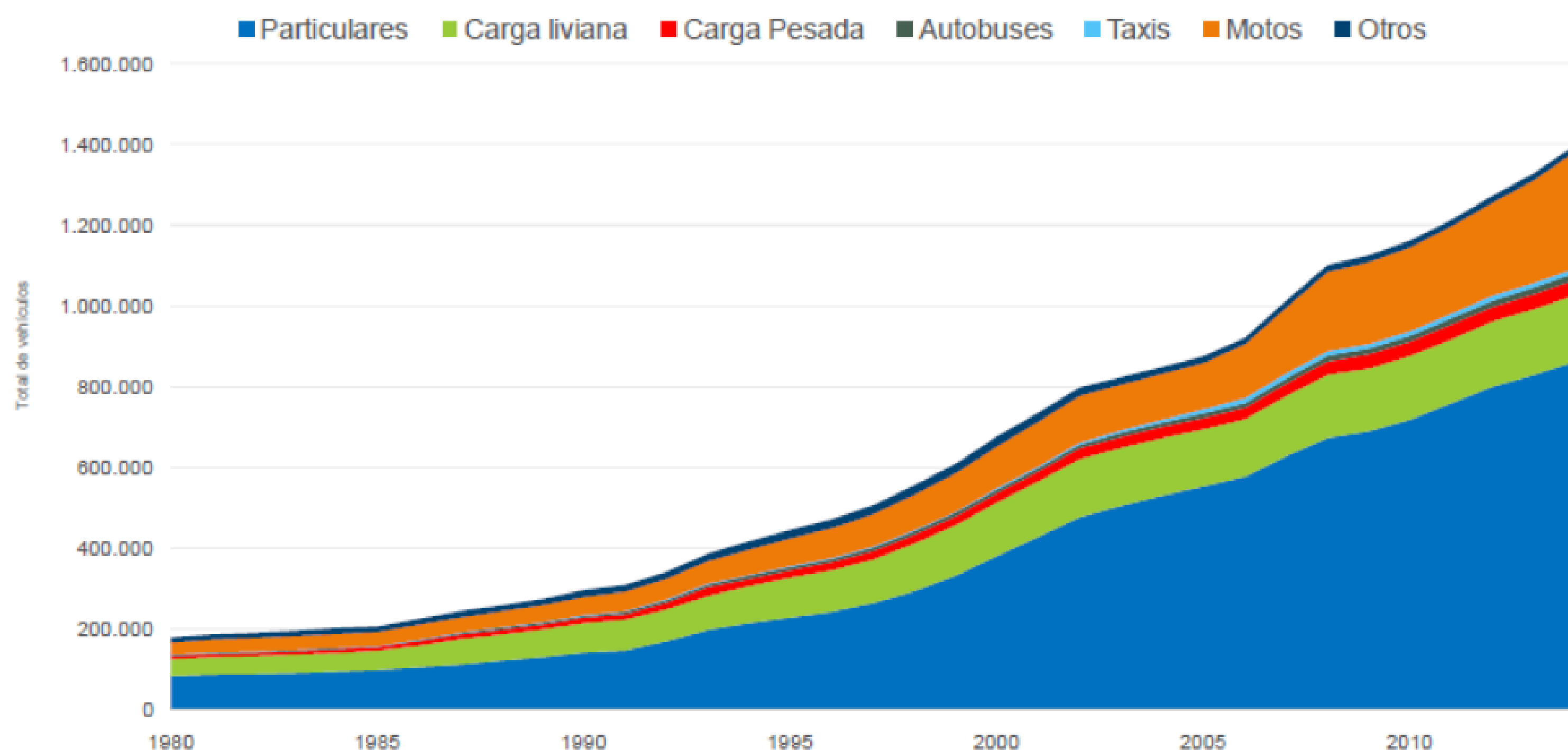


¡Finalmente!



Datos sobre el sector transporte

Parque vehicular de Costa Rica (1980-2014)



Fuente: Dirección de Energía, 2014

- Mayor consumidor de energía a nivel nacional (>50% según datos de SEPSE).
- Mayor emisor de gases de efecto invernadero del país.
- Anualmente le cuesta al país al menos 3,8% del PIB (según Estado de la Nación 2017).
- Aumento promedio anual de la flota de 7%, principalmente automóviles particulares y motocicletas.
- Causante de entre 400-450 muertes en carretera, principalmente personas usuarias vulnerables de la vía (COSEVI).

Datos sobre el sector transporte



- Infraestructura en estado deficiente y decayente; utilización de servicios de transporte público decrece (CGR).
- Infraestructura y servicios de transporte poco adaptados para la movilidad de todas las personas.
- Diseños viales poco inclusivos y con condiciones de seguridad con mucho que desear.
- Se necesita pasar de una mentalidad de transporte hacia una de movilidad sostenible.

Transporte:

- Mover vehículos con la menor demora posible.
- Cualquier acción que agregue demora a los vehículos no es beneficiosa.
- Tiempos de viaje son la prioridad de la planificación.

Movilidad:

- Mover personas o bienes.
- Debe ser de manera saludable, accesible, inclusiva, segura, eficiente, limpia, asequible.
- Considerar todos los modos de movilización, de acuerdo con el contexto donde se sitúa.



Problemática general

Importancia para el país, comunidades y empresas.

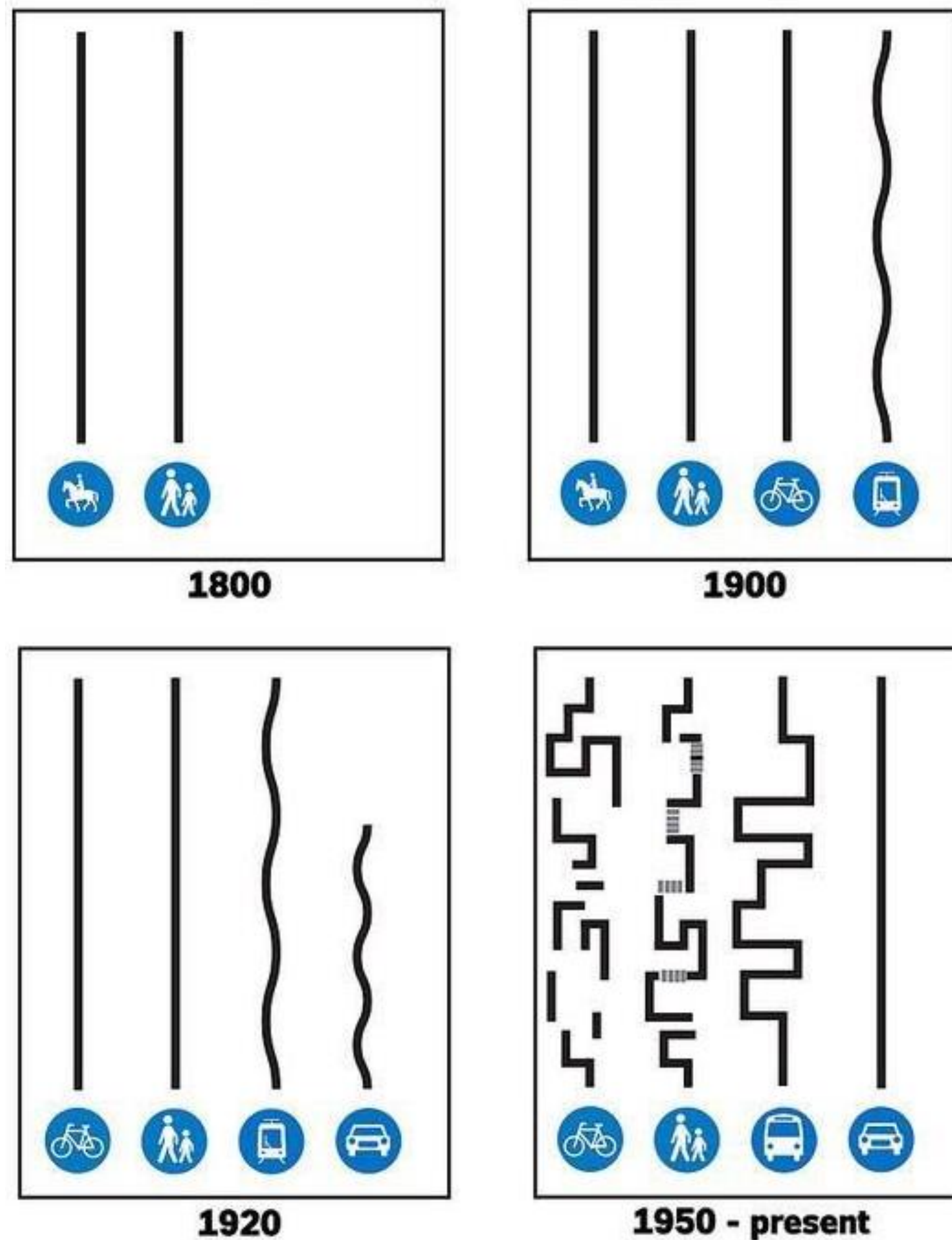


Programa País
**CARBONO
NEUTRALIDAD** 2.0

Oficial del Gobierno de Costa Rica



Problemática asociada al transporte



Externalidades negativas de los sistemas de transporte actuales en Costa Rica:

- Planificación priorizada hacia un modo particular.
- Inversiones costosas en infraestructura y servicios que no rinden durante su vida útil.
- Inseguridad vial para personas más vulnerables.
- Segregación de comunidades y interrupción de funcionalidades de las ciudades.
- Contribuyente a la contaminación del aire, especialmente en centros urbanos.
- Servicios de transporte colectivo deficientes y poco adaptados a la necesidad de la población.
- Modos de movilización no promueven la actividad física de las personas.
- Intereses contrastantes entre gobierno nacional, gobiernos locales, empresa privada y ciudadanía.

Nuevos objetivos:

- Mejoras en accesibilidad, especialmente para personas vulnerables.
- Reducción de distancias recorridas
- Reducción de muertes en carretera.
- Infraestructuras y servicios de transporte más asequibles e inclusivos.
- Cambios en fuentes de energía y su eficiencia.
- Consideración de todos los modos de movilización de personas y bienes.
- Diseños con base en contextos específicos.

Indispensable:

- Sensibilización de todas las partes interesadas (ciudadanía, sectores públicos y privados).
- Participación y co-creación de visiones, objetivos y metas.
- Planificación de largo plazo y de acciones inmediatas para alcanzar lo que queremos.

Alineamiento con políticas nacionales

¿Cómo encaja la movilidad sostenible en nuestro día a día como comunidad u organización?



Programa País
**CARBONO
NEUTRALIDAD** 2.0

Oficial del Gobierno de Costa Rica



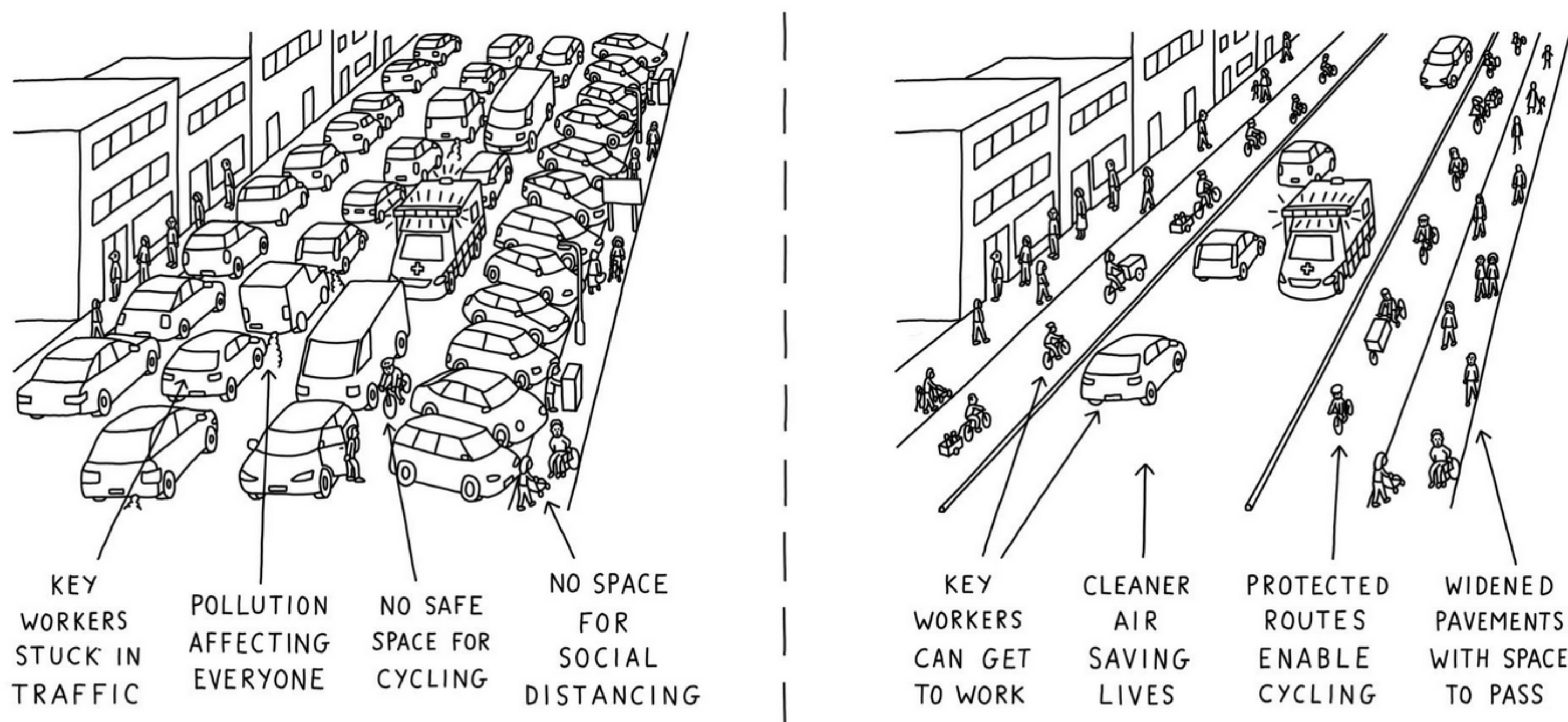
- Movilidad es acceso. Se relaciona transversalmente a la mayoría de los ODS.



Movilidad sostenible y políticas nacionales

DECISION TIME

BACK TO NORMAL, OR FAST TRACK TO THE FUTURE?



- Plan Nacional de Descarbonización 2018-2050: principalmente enfocado en el componente energético y medioambiental.
- Plan Nacional de Transportes 2015-2035: principalmente enfocado hacia infraestructura para vehículos particulares.
- Plan Nacional de Ordenamiento Territorial 2014-2020: planificación urbana debe contemplar la movilidad. Primera en mencionar temas de género.
- Plan Nacional de Seguridad Vial: reducción de muertes en carretera y de lesiones.
- ¿Transporte público, movilidad activa?
- ¿Cómo aterrizamos esto a comunidades?

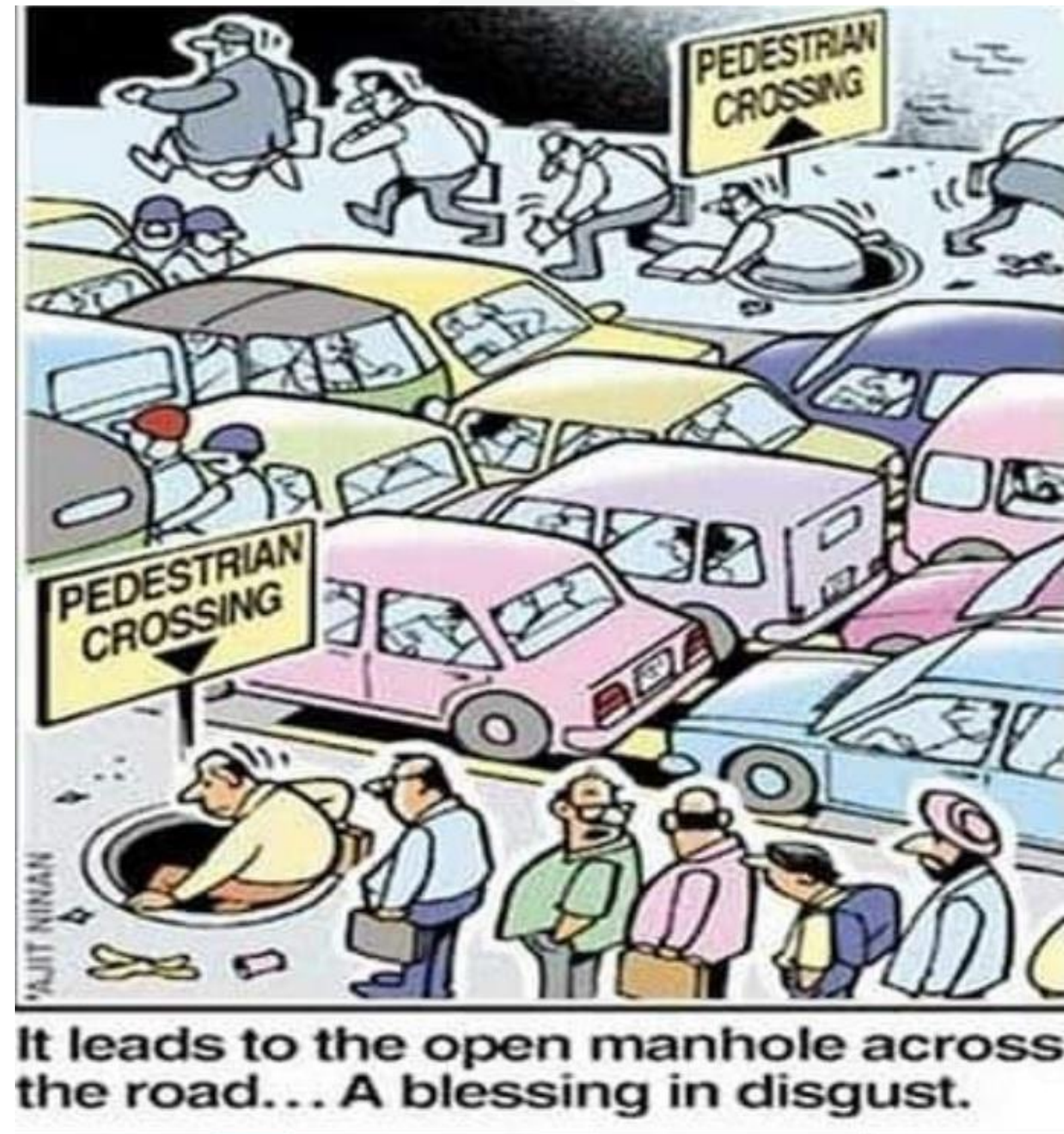
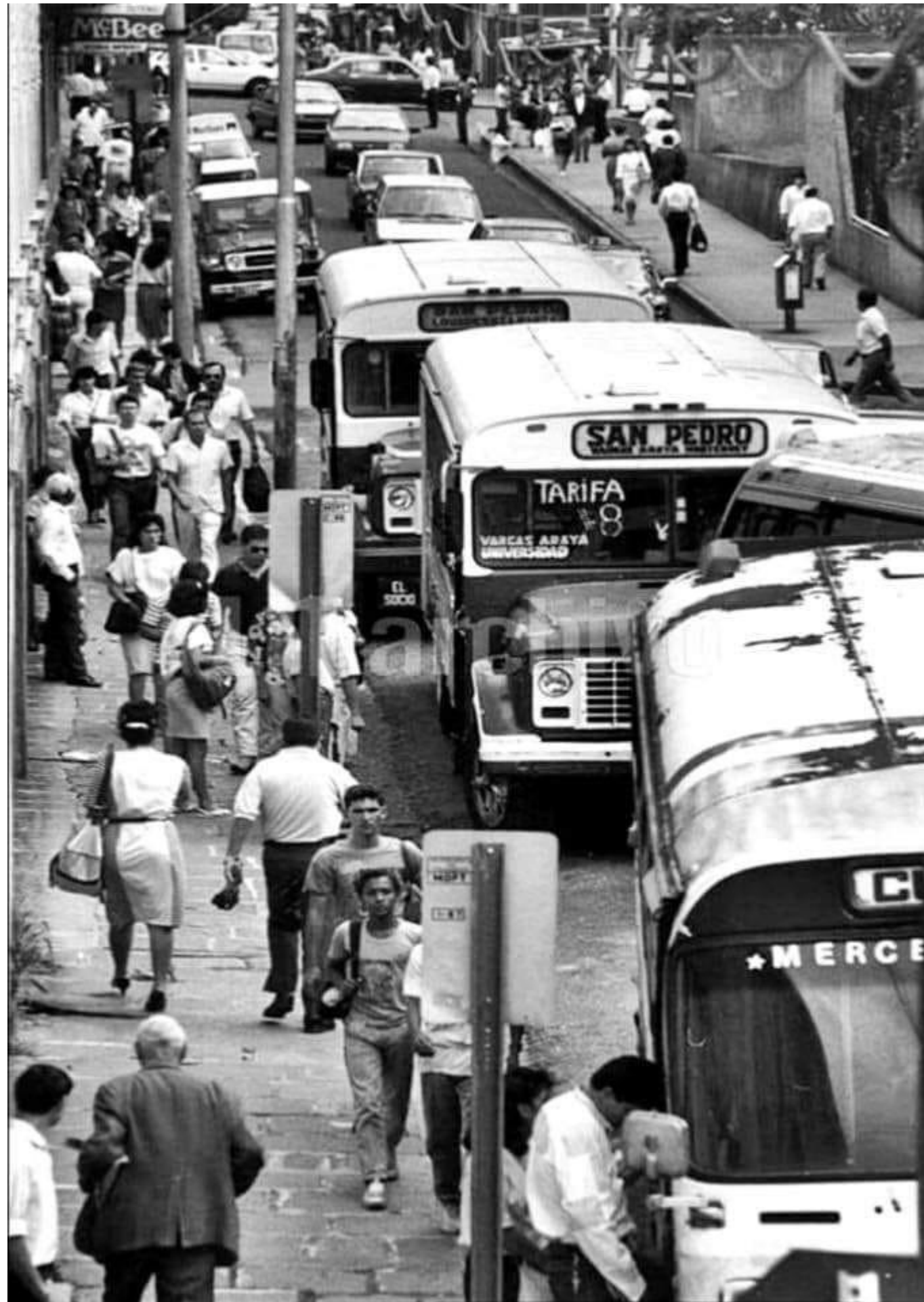
Fuente: CyclingUK

Herramientas para la planificación en comunidades

¿Qué instrumentos tengo a mi disposición?



Necesidades para la implementación a nivel comunal



- Existen vacíos de información.
- Pocas veces existen visiones claras hacia dónde se quiere orientar la ciudad en temas de movilidad.
- Limitados a mantenimiento y construcción de calzadas y atención de denuncias.
- Poca integración entre el desarrollo territorial y la movilidad sostenible.
- Poca coordinación con el gobierno nacional e intereses distintos.
- Financiamiento escaso y principalmente destinado a reparaciones de carreteras.

Planes de Movilidad Urbana Sostenible



- Herramientas de planificación de largo plazo.
- Apoya a definir una visión conjunta, priorizar medidas efectivas, asignar responsabilidades y establecer mecanismos de financiamiento.
- Proceso de mejora continua basado en evaluación y seguimiento de la implementación.
- Promoción de sistemas de transporte seguros, eficientes, accesibles, asequibles y sostenibles.

Fuente: Amsterdam Archives y Thomas Schlijper

Procesos participativos:

- Por y para la gente: medidas que contemplan los aportes comunitarios con el fin de facilitar la apropiación del plan.
- A la medida de las comunidades donde se implementarán.
- De acuerdo con las condiciones y necesidades comunitarias.
- Coordinación y generación de confianza entre las partes.
- Búsqueda de fuentes y mecanismos para financiar las medidas por implementar

Indispensable:

- Apoyo desde las autoridades municipales y departamentales.
- Compromiso de parte del personal involucrado a lo interno del municipio o autoridad.
- Pensar a largo plazo sin dejar de aprovechar las oportunidades de corto plazo.
- Establecer una vision a future y trabajar hacia atrás para hacerla realidad.
- Información de base para la planificación: encuestas de percepción, identificación de servicios de transporte y corredores de mayor importancia, áreas de mayor importancia en generación y atracción de viajes, etc.



Redes de apoyo:

- Transformative Urban Mobility Initiative (TUMI).
- Mobilise Your City.
- Plataforma Europea de Planes de Movilidad Urbana Sostenible (ELTIS).
- Agencias de cooperación internacional.
- Plataforma de Movilidad Urbana Sostenible en Latinoamérica.
- Varias ciudades latinoamericanas se encuentran desarrollándolos a través de Euroclima+.

Herramientas para la planificación en organizaciones

¿Cómo encaja la movilidad sostenible en nuestro día a día como comunidad u organización?



¿Por qué como sector privado pensar en movilidad sostenible?



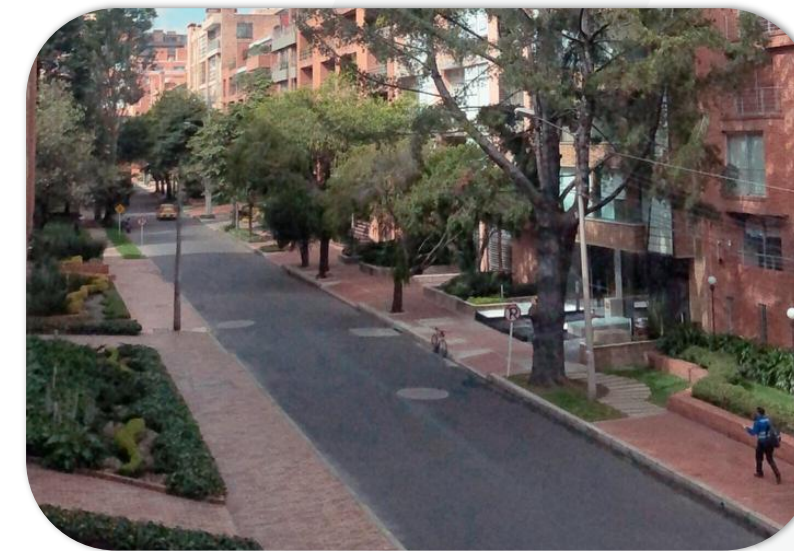
Incremento de zonas principales de comercio



Reducción de absentismo y aumentos en productividad



Atracción de colaboradores y nuevos negocios



Mejoras en calidad de aire y eficiencia en uso de recursos



Movilización de más gente en menos espacio



Inclusión social, equidad y accesibilidad



Logística más flexible y eficiente en áreas urbanas

Herramientas a nivel organizacional sobre movilidad sostenible



MOVILIDAD SOSTENIBLE

Tres herramientas principales:

- Planes Institucionales de Movilidad Sostenible (guía para el sector público).
- Planes Empresariales de Movilidad Sostenible (guía para el sector privado).
- Programa Bandera Azul Ecológica categoría Movilidad Sostenible.
- Basados en procesos de gestión y mejora continua.

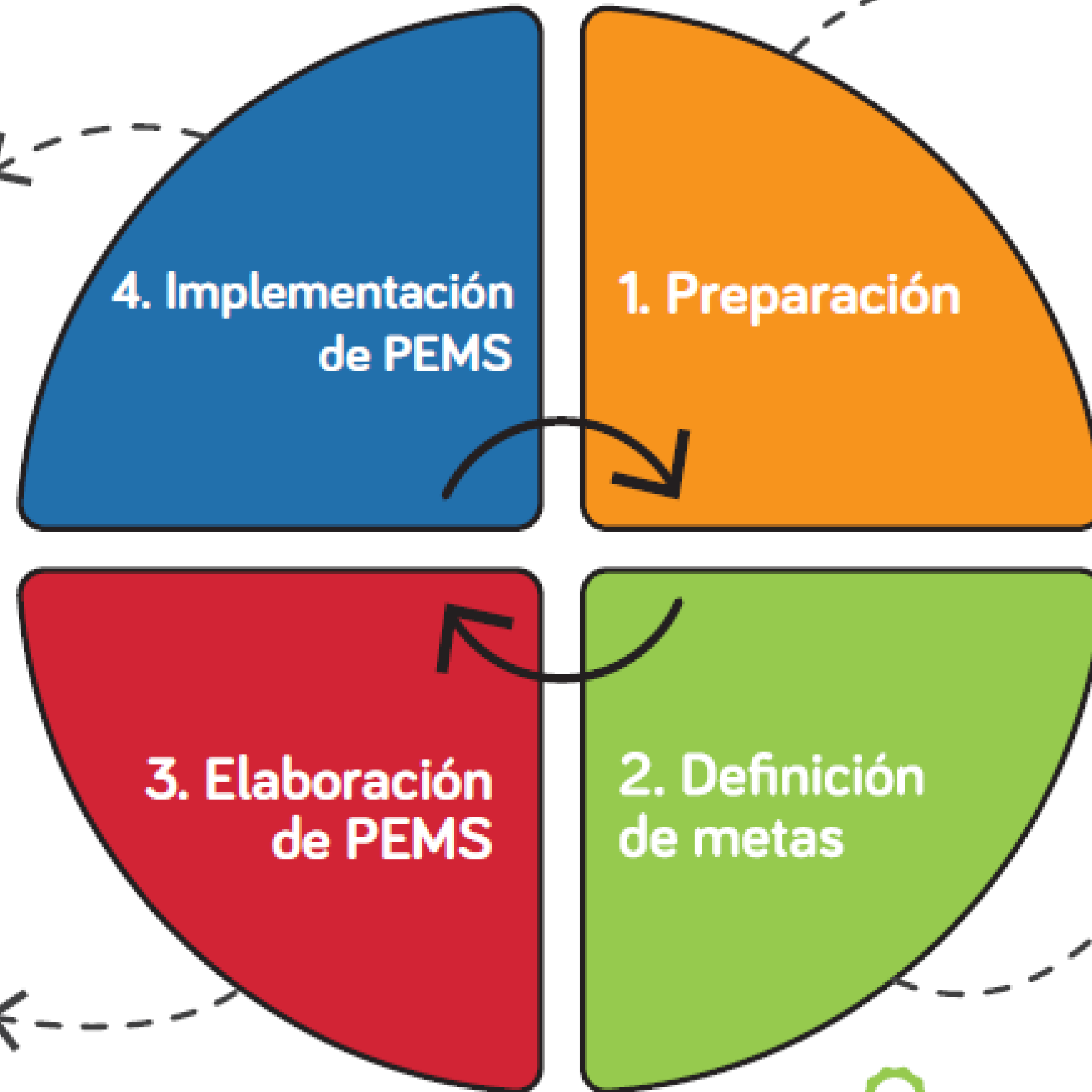
Hito 3: Evaluación final de impacto 🏆

- 1.1 Compromiso empresarial y análisis previo
- 1.2 Definir el proceso y el alcance del plan
- 1.3 Diagnóstico de la situación

🏆 *Hito 1: Análisis de retos y oportunidades*

- 2.1 Desarrollo de una visión
- 2.2 Definir objetivos, metas y líneas de acción
- 2.3 Formulación de las medidas o acciones por implementar

🏆 *Hito 2: Medidas formuladas*



- 4.1 Manejo de la implementación del plan
- 4.2 Evaluación final y lecciones aprendidas

Hito 3: PEMS adaptado 🏆

- 3.1 Detallar el presupuesto
- 3.2 Definir el cronograma de implementación
- 3.3 Desarrollar el plan de monitoreo y evaluación
- 3.4 Adoptar el PEMS

Fuente: Guía PEMS

Conclusiones



- Creación de visiones a largo plazo y trabajar para alcanzarlas.
- Trabajo participativo: comunidades, sector público y privado.
- Financiamientos para mejoras en movilidad para todas las personas.
- Calidad de vida de las personas debe ser guía para el trabajo.
- Múltiples objetivos a través de las herramientas de planificación.
- Coordinación entre partes interesadas es esencial.
- Contribuciones con metas nacionales e internacionales.



Programa País
**CARBONO
NEUTRALIDAD** 2.0
Oficial del Gobierno de Costa Rica



¡Muchas gracias!

MSc. Arturo Steinvorth Álvarez
Centro para la Sostenibilidad Urbana
arturo@cpsurbana.org

